

MSH DAĞCILIK

ENDÜSTRİYEL DAĞCILIK
İPLE ERİŞİM

HAKKIMIZDA

CEPHE TEMİZLİK

CEPHE AYDINLATMA

GÜVENLİK AĞI

YAŞAM HATTI MONTAJI

HİZMETLER





Mekansal Kısıt

Dar sokaklar, yoğun yaya trafiği, AVM çevresi veya üretim sahası gibi alanlarda vinç kurulumu hem izin süreçlerini uzatır hem de operasyonu durdurur. İskele kurulumunda ise taşıyıcı yüzey uygunluğu ve çevresel engeller sebebiyle başlangıç planı sıkça değişir.

Endüstriyel Dağcılık ve İple Erişim

Hizmetleri

İskele ve Vinç

Kurulamayan Noktalarda

Güvenli Uygulama

Zaman ve Maliyet Baskısı

Kurulum-söküm süreleri çoğu zaman ana işten daha uzun sürer. Endüstriyel dağcılıkta ekip yalnızca iş bölgesine erişir; alan kapatma, ek nakliye ve uzun hazırlık maliyetleri minimize edilir. Bu da özellikle acil müdahale gereken projelerde toplam maliyeti ciddi ölçüde düşürür.



Operasyon Sürekliliği

Tesis veya bina tamamen kapanmadan çalışma yapılabilmesi, işletme kaybını azaltır. İple erişimle noktasal çalışma planlandığı için kritik üretim hatları durdurulmadan bakım, montaj ve onarım işlemleri gerçekleştirilebilir.

HAKKIMIZDA

Endüstriyel dağcılık (iple erişim), yüksek yapılara iskele veya vinç kurmadan güvenli erişim sağlayan profesyonel bir çalışma yöntemidir. Firmamız bu alanda Ankara ve Türkiye genelinde hizmet vermektedir. MSH İç ve Dış Ticaret Enerji Yatırımları Limited Şirketi bünyesinde faaliyet gösteren birden fazla hizmet markamız vardır ve tüm çalışmalar bu şirket çatısı altında yürütülmektedir.

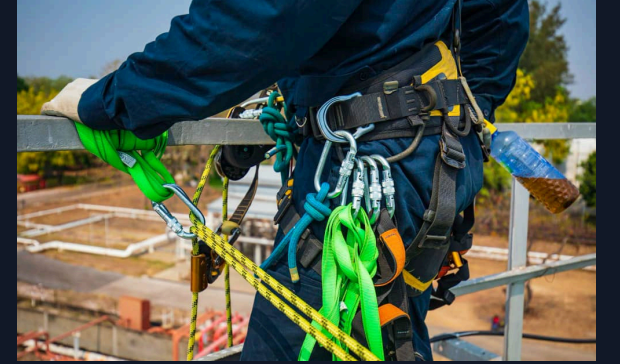
Konut, ticari bina, sanayi tesisi ve kamu yapıları dahil olmak üzere her türlü yapıda temizlik, bakım, montaj ve teknik işler için sahada kanıtlanmış yöntemler uyguluyoruz. Her projede risk analizi, ekipman kontrolü ve güvenlik protokolleri titizlikle uygulanır.

Tüm personelimiz IRATA seviye sertifikalarına sahip olup, düzenli aralıklarla yenileme eğitimlerinden geçmektedir. İSG mevzuatına uygun olarak yüksekte güvenli çalışma belgeleri ve kurtarma tatbikatları programımız mevcuttur. Donanım kontrolleri her operasyon öncesinde titizlikle uygulanır.

Ayrıca saha koordinasyonunda uzman gözetmenler bulunur ve tüm süreçler dokümanite edilerek arşivlenir.

Hizmet verdiğimiz yapılar arasında ticari ofis kuleleri, alışveriş merkezleri, hastaneler, üniversiteler, enerji santralleri ve sanayi tesisleri bulunmaktadır. Her proje için yapının mimari özelliklerine ve çevresel koşullarına uygun erişim planı hazırlanır.

Müşterilerimize operasyon öncesi, sırası ve sonrasında düzenli bilgilendirme yapılır.



CEPHE TEMİZLİK

Ankara genelinde plaza, AVM, rezidans ve yüksek binalar için iple erişim yöntemiyle dış cephe cam temizliği hizmeti sunuyoruz. İskele veya vinç kurmadan, bina çevresini kapatmadan, hızlı ve güvenli uygulamalarla cam cephelerinizi ilk günkü görünümüne kavuşturuyoruz.



Özellikle Ankara gibi yoğun trafik ve hava kirliliğinin bulunduğu şehirlerde, cam yüzeyler zamanla toz, egzoz gazı, asit yağmurları ve çevresel kirlenmeler nedeniyle matlaşır. Düzenli temizlik bu hasarları önler.



Temizlik Yapılmazsa

- Cam yüzeylerde kalıcı matlaşma
- Asit yağmuru ile yüzey aşınması
- Bina değer kaybı ve prestij düşüşü
- Mineral birikim nedeniyle cam değişimi

Düzenli Temizlik ile

- Parlak ve şeffaf cephe görünümü
- Cam ömrünün uzaması
- Bina değerinin korunması
- Kiracı / kullanıcı memnuniyeti

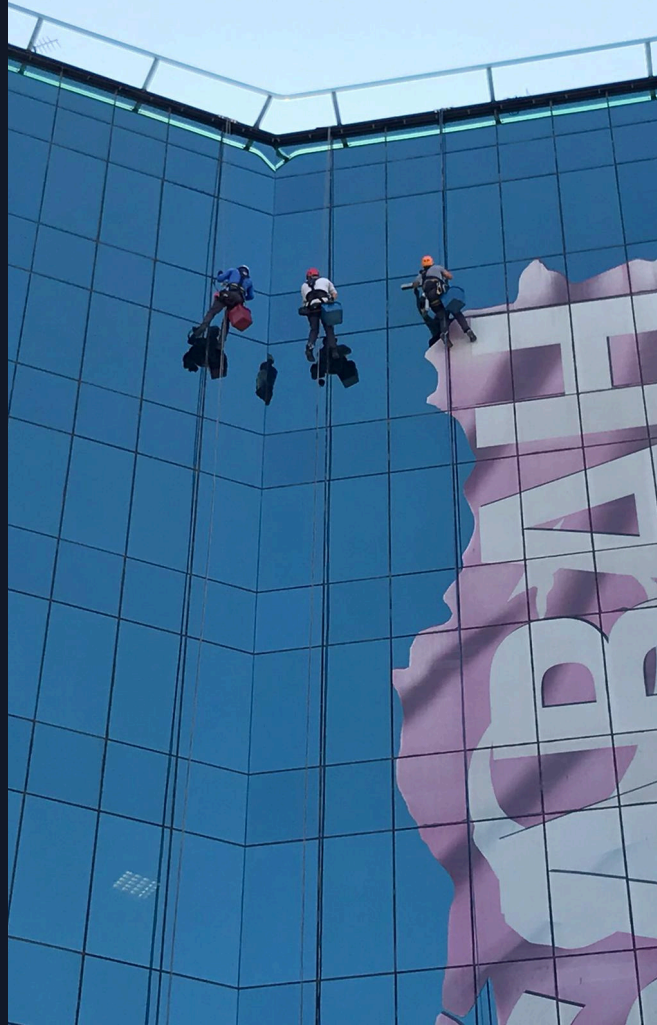
CEPHE AYDINLATMA

IP65+ armatür seçimi, lümen hesabı ve DALI kontrol entegrasyonu ile başlayıp ISO 22846 uyumlu iple erişimle tamamlanan aydınlatma projeleri. Fotometrik simülasyon raporunuz kurulum öncesinde hazır olur.

Cephe aydınlatmasında armatür seçimi salt estetik değil, enerji tüketimi ve bakım döngüsünü doğrudan belirleyen teknik bir karardır. -30°C ile +50°C arasında çalışabilen IP65 sınıfı bir projektör, yanlış IP sınıfındaki alternatifine kıyasla montaj sonrası bakım maliyetini ciddi ölçüde azaltır.

Lümen verimliliği watt başına 120-160 lm aralığında olan armatürler, aynı ışık çıkışını eski nesil ürünlerin yarısından az güçle üretir. Bina yüksekliği 30 metreyi aştığında bu fark, kablo kesiti ve trafo kapasitesini doğrudan etkiler.

CRI (Renk Geri Verme İndeksi) 80'in altında armatürler betonun gri tonlarını soldurur. Mimari aydınlatma projelerinde CRI≥90 tercih edilmesi, yapının tasarım niyetini gece de korumasını sağlar.



Dekoratif Cephe Aydınlatma

Mimari özellikleri vurgulayan dekoratif LED ve projektör sistemleri

Otel ve Konut Projeleri

Mimari detay vurgulama, balkon altı lineer şeritler ve giriş anıtsal aydınlatma. IP65 armatür zorunlu. Kritik standart: EN 12464-2 dış alan aydınlatma seviyesi.

Endüstriyel Yapı Dış Aydınlatma

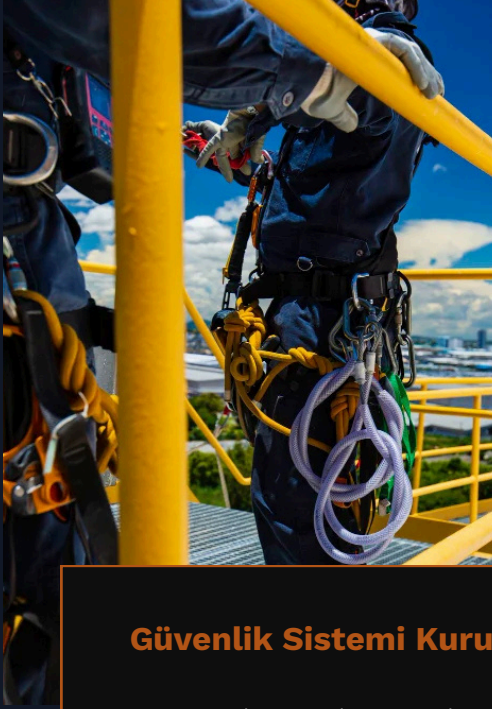
Fabrika bacaları, silo dışı uyarı aydınlatması ve kule ışıklaması. IEC 60598 armatür ve yıldırım koruma entegrasyonu. ATEX sınıfı gerektiren alanlar ayrıca değerlendirilir.

Kamu ve Kültür Merkezleri

Anıtsal etki gerektiren yapılar. Dinamik sahne programlaması, DALI veya DMX kontrol sistemi entegrasyonu. Belediye tasarım onayı için fotometrik simülasyon raporu sunulur.

Su Kuleleri ve 150m+ Yapılar

SHGM mevzuatı kapsamında havacılık uyarı ışığı entegrasyonu. ICAO Ek-14'e göre kırmızı sabit/yanıp sönen uyarı ışığı zorunluluk. Kule dış yüzey aydınlatması.



Biliyor muydunuz?

Türkiye'de iş kazalarının %15'i yüksekten düşme sonucu meydana gelmektedir. Doğru monte edilmiş güvenlik sistemleri, bu kazaların büyük çoğunluğunu önleyebilir.

Güvenlik Sistemi Kurulduğunda

- Düşme kazası riski %97 azalır
- 6331 sayılı kanuna tam uyum sağlanır
- Sigorta primleri %20-40 düşer
- Yıllık bakım maliyeti, kaza tazminatının %1'i kadardır
- Periyodik kontrol sertifikası ile yasal güvence



GÜVENLİK AĞI & YAŞAM HATTI MONTAJI

Yüksekte çalışan personelinizin güvenliği için IRATA sertifikalı ekiplerimizle, EN 795 ve EN 1263 kriterleriyle uyumlu güvenlik ağı ve yaşam hattı sistemleri kuruyoruz. İskele ve vinç gerektirmeden, hızlı ve ekonomik çözümler.

Güvenlik Ağı ve Yaşam Hattı Nedir?

Güvenlik ağı, yüksekte çalışan personelin veya malzemelerin düşme anında yakalanmasını sağlayan, özel dokuma teknikleriyle üretilmiş koruyucu sistemlerdir. İnşaat, bakım ve onarım çalışmalarında olası düşmelerin ölümcül sonuçlarını önlemek için kritik öneme sahiptir.

Yaşam hattı (Lifeline), çalışanların kişisel koruyucu donanımlarını (emniyet kemeri, lanyard) bağladığı, yatay veya dikey olarak uzanan ankraj sistemidir. Çatılarda, cephelerde ve yüksek yapılarda güvenli hareket imkanı sağlar.

Her iki sistem de 6331 sayılı İş Sağlığı ve Güvenliği Kanunukapsamında, 2 metreden yüksek çalışmalarda zorunlu tutulan düşmeye karşı koruma önlemleri arasındadır.



ÇALIŞMA YAKLAŞIMIMIZ

KEŞİF

Saha ziyareti yapılır, yapının durumu ve erişim noktaları incelenir.

RİSK ANALİZİ

Detaylı risk değerlendirmesi ve güvenlik planı hazırlanır.

PLANLAMA

Ekipman, personel ve zaman planlaması yapılır.

UYGULAMA

Çift ip güvenlik sistemiyle standartlara uygun çalışma gerçekleştirilir.

KONTROL

Son kalite kontrolü yapılır, raporlama ile birlikte proje teslim edilir.

DİĞER HİZMETLERİMİZ



TABELA TOTEM MONTAJI



Cephe Silikon Yenileme



Kazan Cüruf Temizliği



Soda Silosu Temizliği



Baca ve Bunker Temizliği



Yüksekte Kaynak



Yüksekte Elektrik



Periyodik Bakım



BİZE ULAŞIN

Endüstriyel dağcılık, cephe temizliği ve yüksekte çalışma hizmetleri için hemen bize ulaşın. Ücretsiz keşif ve fiyat teklifi için arayın.



Projeleriniz için ücretsiz keşif ve fiyat teklifi almak ya da sorularınızı iletmek için aşağıdaki kanallardan bize ulaşabilirsiniz. Talebinizi aldıktan sonra en geç 4 dakika içinde size geri dönüş yapıyoruz.



0850 307 7968



+90 551 364 0091



info@cephetemizlik.com



cephetemizlik.com

